

woj. : Lubuskie
 gmina : Zielona Góra
 obręb : Racula
 działki : 37/19, 37/20
 ulice : Profesorska
 Jasminowa

AM : 4.166.25.15.4.2
 4.166.25.15.4.4
 KERG : 1406-127/11
 DZ : 3530/11

Aktualizacja mapy w obszarze oznaczonym linią przerywaną została wykonana w lipcu 2011 r.
 Przez:
GEODETA UPRAWNIONY
Marek Garbowski
 66-100 Suliczków, ul. Tkacka 4B/18
 Uprawn. Zar. Og. Nr. 178/994
 WZg. SSBCh 1.1
 Tel: 783-700-094

Mapa syt. - wys.

do celów projektowych

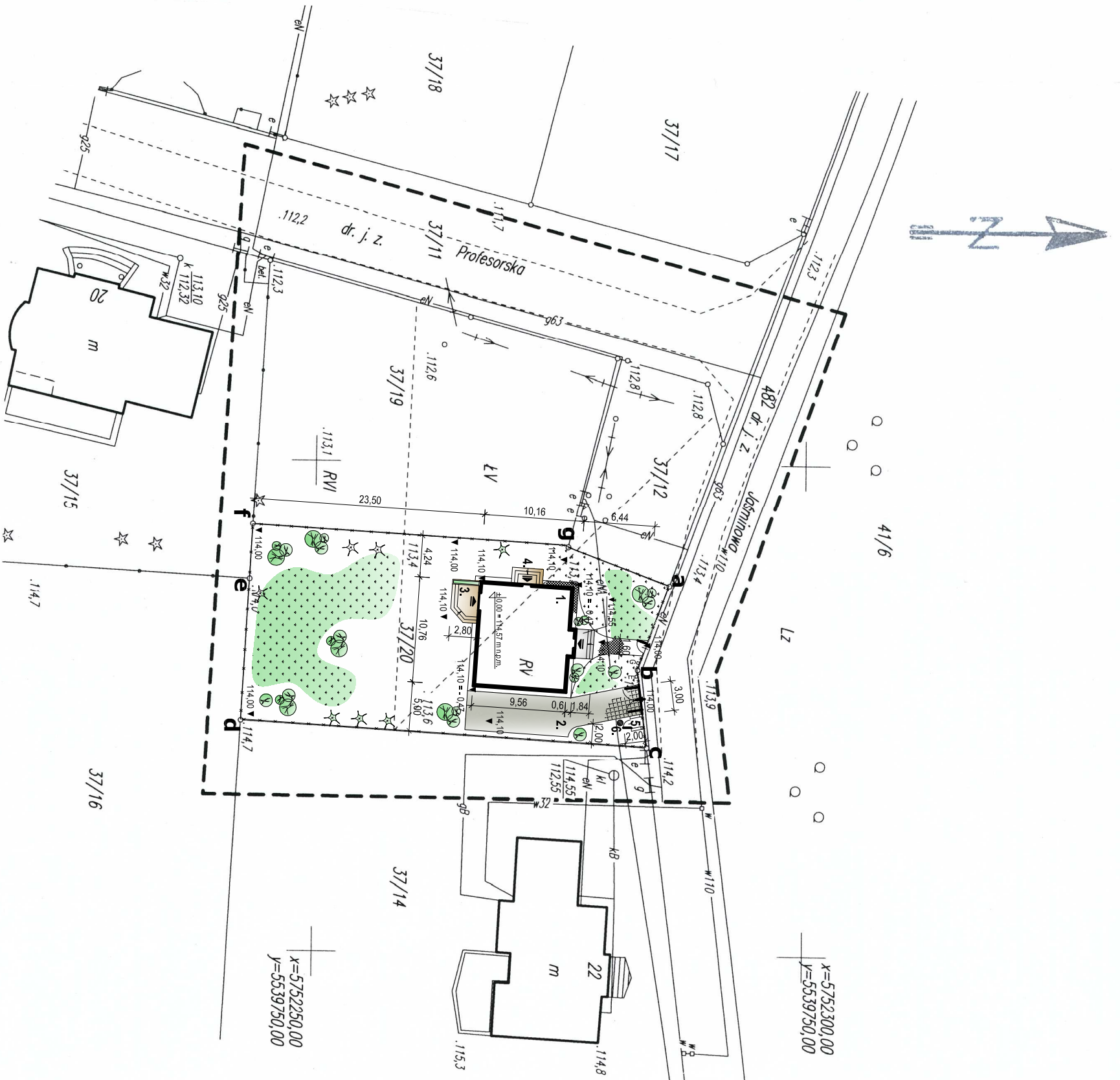
skala 1 : 500

Niniejsza mapa w pasie oznaczonym linią przerywaną może służyć do opracowań projektów technicznych uzgodnionych przez ZUDP. Granice naniesiono według stanu prawnego uwidocznionego w operacie ewidencji gruntów. Siatka kwadratów w układzie „2000”.
 Nie wyklucza się istnienia w terenie innych nie wykazanych na niniejszej mapie urządzeń podziemnych, które nie były zgłoszone do inwentaryzacji lub o których brak jest informacji w instytucjach branżowych.

Powiatowy Ośrodek Dokumentacji Geodezyjnej i Kartograficznej w Zielonej Górze
Murawiec
 W obszarze oznaczonym linią przerywaną dokonano aktualizacji treści mapy (oszczędnościowo) i pomiaru uzupełnienia tego projektu do zasobu powiatowego w dniu 27.07.2011 r. zewidencjonowano pod nr. 1406-127/11. Niniejsza mapa może służyć do celów projektowych. Projektowana obiekty budowlane, wymogi dotyczące budowlanej podległej wyliczeniu i inwentaryzacji powykonawczej przez jednostki uprawnione do wykonywania prac geodezyjnych.
 27.07.2011
 (miejscowość i data) (imię i nazwisko, podpis, data) (zawieszka i sygnatura)

GEODETA UPRAWNIONY
Marek Garbowski
 66-100 Suliczków, ul. Tkacka 4B/18
 Upr. Zar. w Zakresach 1 i 2, tel. 783 700 094
 NIP 927-128-98-10, REGON 080230657

- LEGENDA:**
 a, b, c, d, e, f, g - granice działki, granica opracowania
1. - budynek mieszkalny
 2. - wjazd i miejsce postojowe dla pojazdu
 3. - taras ogrodowy - drewniany
 4. - wyjście na ogród - podest drewniany
 5. - miejsce na pojemniki na śmieci
 6. - pokrywa zbornika na nieczystości sanitarne
- ogrodzenie z siatką z furtką i bramą wjazdową
 - projektowana zieleni
 - projektowane trzędne terenu
- 1:0,00 = 1:14,57 m.n.m.d.m.
 114,10
- PRZYŁĄCZA:**
 G - wnęka w ogrodzeniu na przyłącze gazowe
 E - wnęka w ogrodzeniu na przyłącze energetyczne



OBIEKT:		Budynek jednorodzinny - wolnostojący	
ADRES:	gm. Zielona Góra - Racula ul. Jasminowa, działka nr 37/20	skala	Wzrzesień 1:500 2011
RYSUNEK:	Projekt planu zagospodarowania działki	Rys. nr	A1
PROJEKTANT:	inż. Mirosława Szelczyńska	upr.	44/83/ZG 17/88/ZG
OPRACOWAŁ:	mgr inż. Agnieszka Dymarczyk		

x=5752250,00
 y=5539750,00

x=5752300,00
 y=5539750,00